



Kronobergs samverkansområde för tätortsluft

Kronobergs Luftvårdsförbund

Eva Hallgren Larsson
2016-04-21

KRONOBERGS LUFTVÅRDSFÖRBUND



2007-2012

Ljungby, gr/ub

PM₁₀ dygnsvis, NO₂ veckovis, VOC 20 veckor

Älmhult, ub

PM₁₀ dygnsvis, NO₂ veckovis, VOC 20 veckor

Växjö, gr

PM₁₀ och NO₂ dygnsvis, VOC 20 veckor

2012-2016

Ljungby, gr(/ub)

PM₁₀ dygnsvis, NO₂ veckovis

Älmhult, ub

PM₁₀ och PM_{2,5} månadsvis, NO₂ veckovis, VOC 20 veckor

Växjö, gr

PM₁₀ dygnsvis, NO₂ veckovis

Växjö, ub

PM₁₀ och PM_{2,5} och NO₂ månadsvis

PM₁₀, PM_{2,5} och NO₂ månadsvis

Lessebo, gr. 2012 och 2014

Markaryd, gr. 2012 och 2015

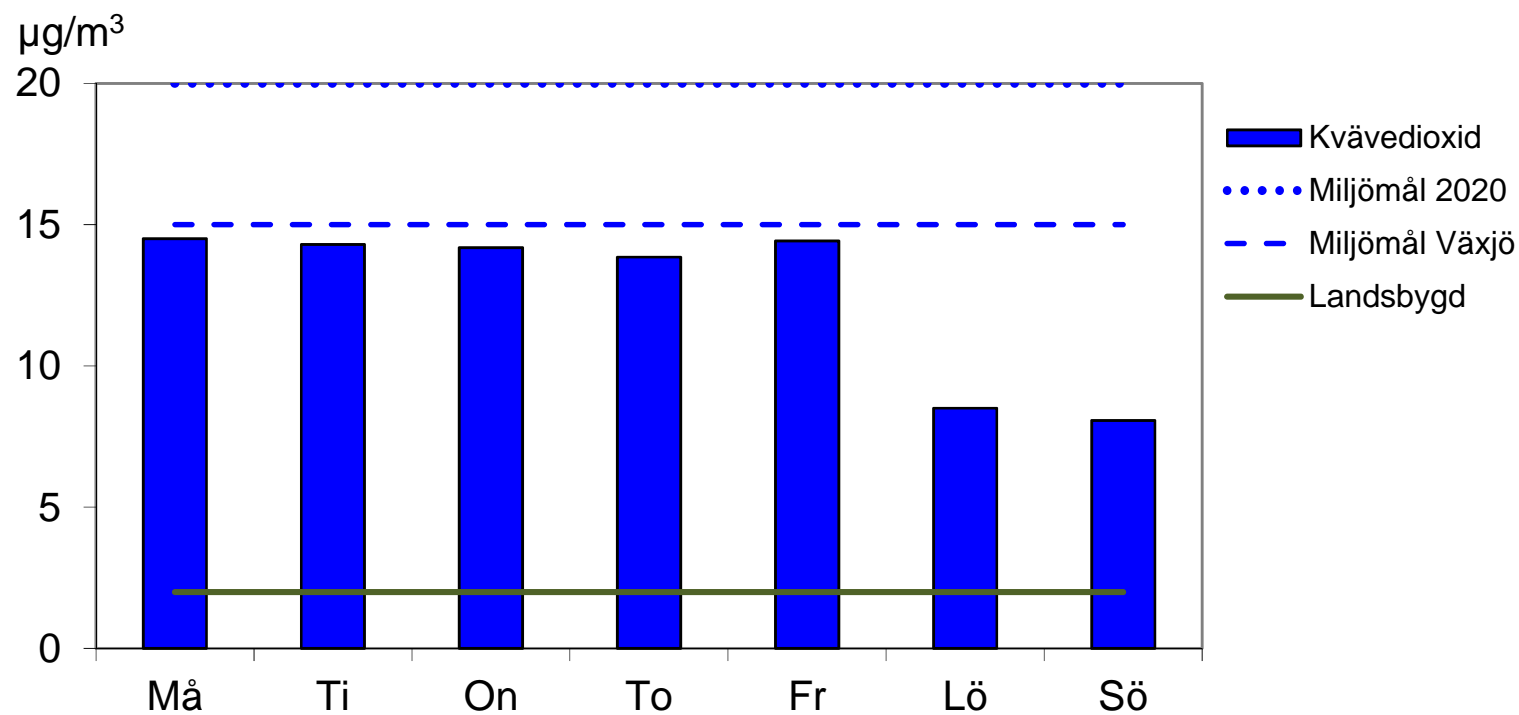
Tingsryd, gr. 2013 och 2015

Alvesta, gr. 2013 och 2016

Uppvidinge, gr. 2014 och 2016

samt PM₁₀ och PM_{2,5} månadsvis på landsbygd i Asa och
beräkningar med SIMAIR ...

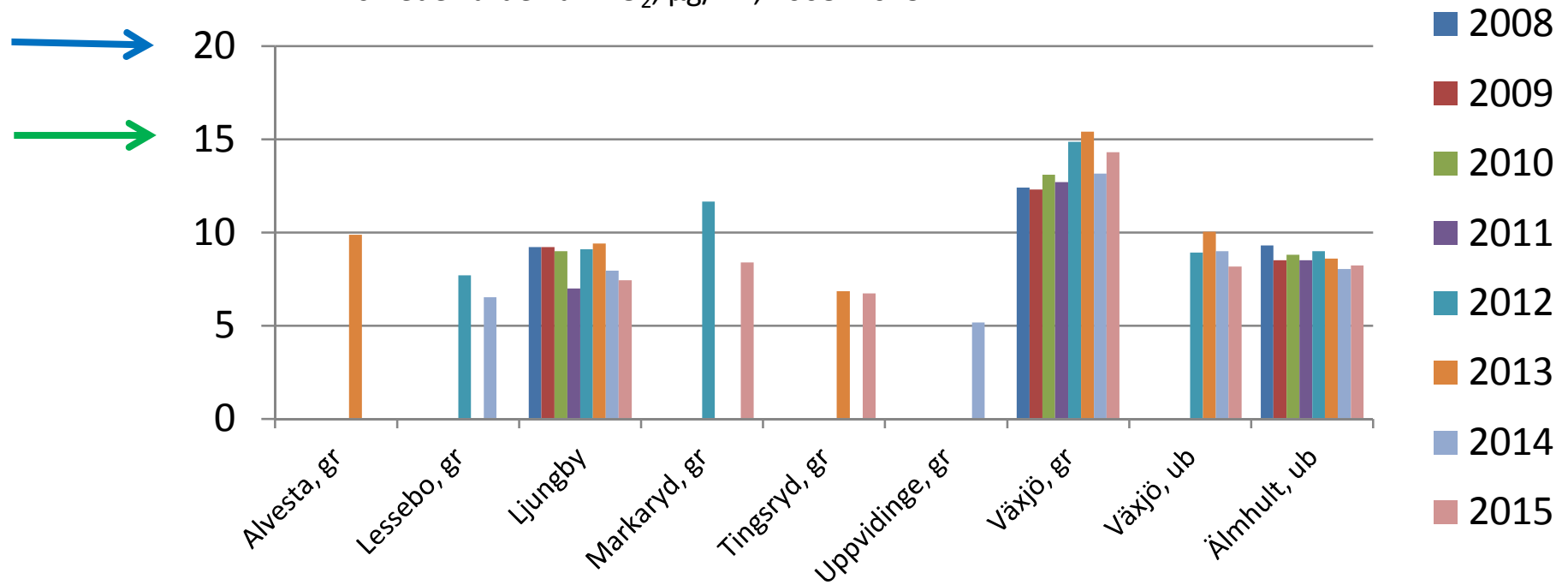
Kvävedioxid på Storgatan, april 2007 - december 2011



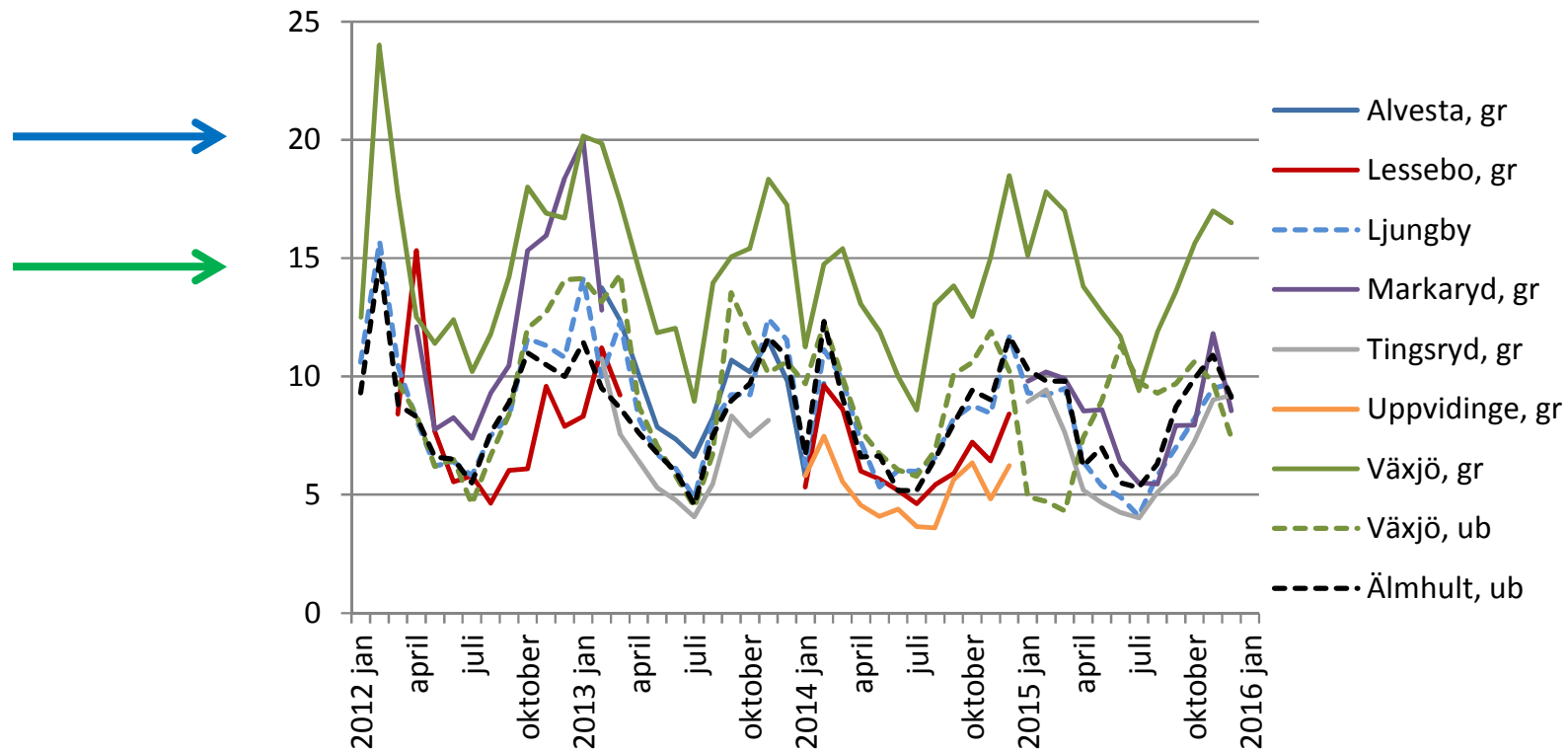
Antal fordon: 15 000 må-fre

10 000 lö-sö

Årsmedelvärden av NO₂, µg/m³, 2008- 2015



Månadsmedelvärden av NO₂, µg/m³, 2012 - 2015



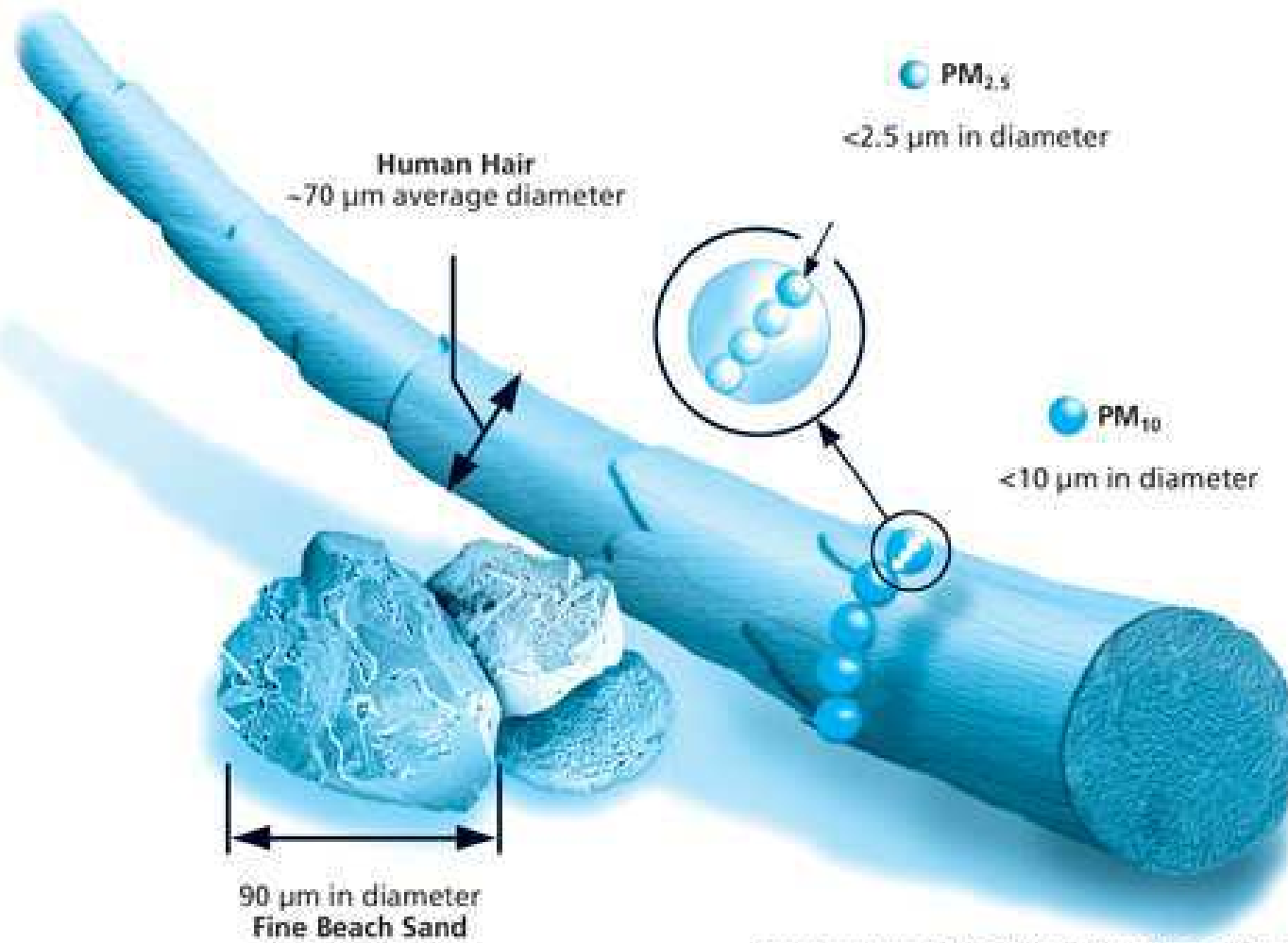
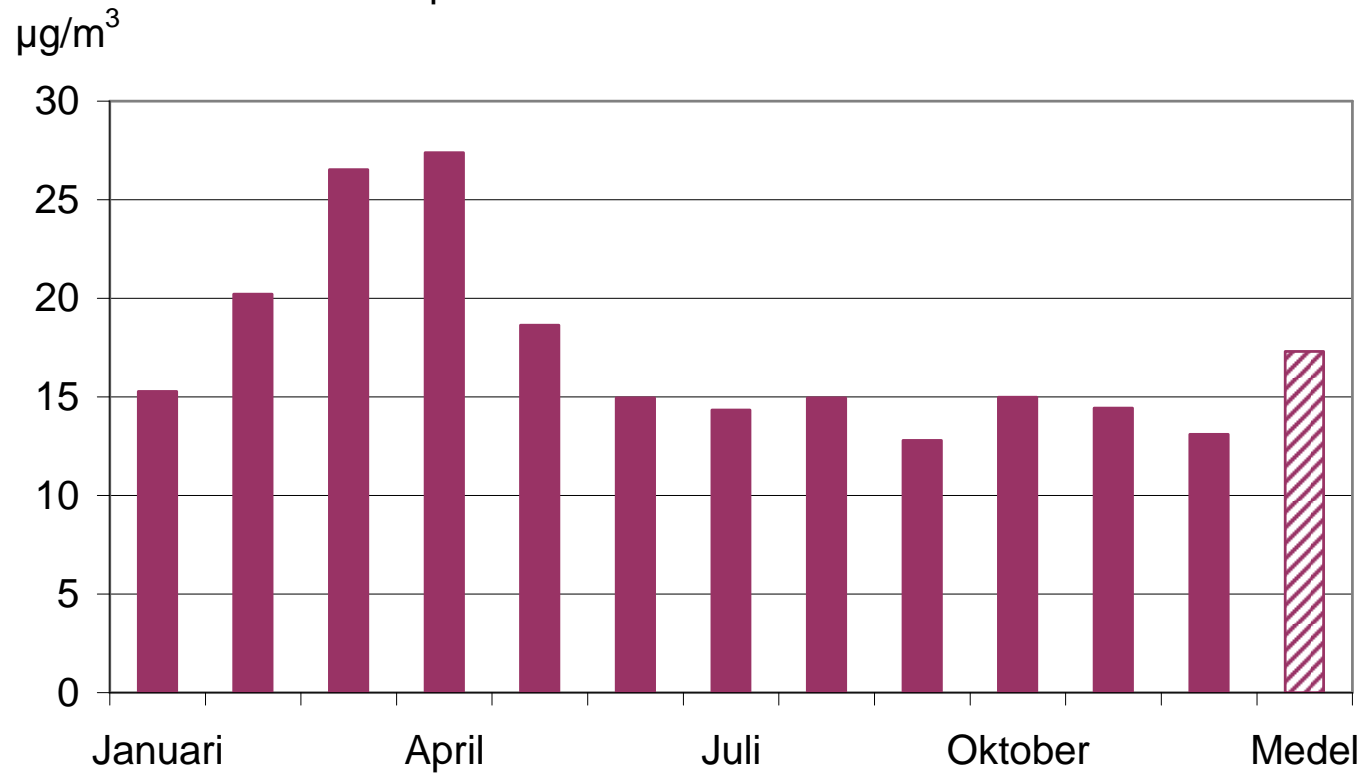
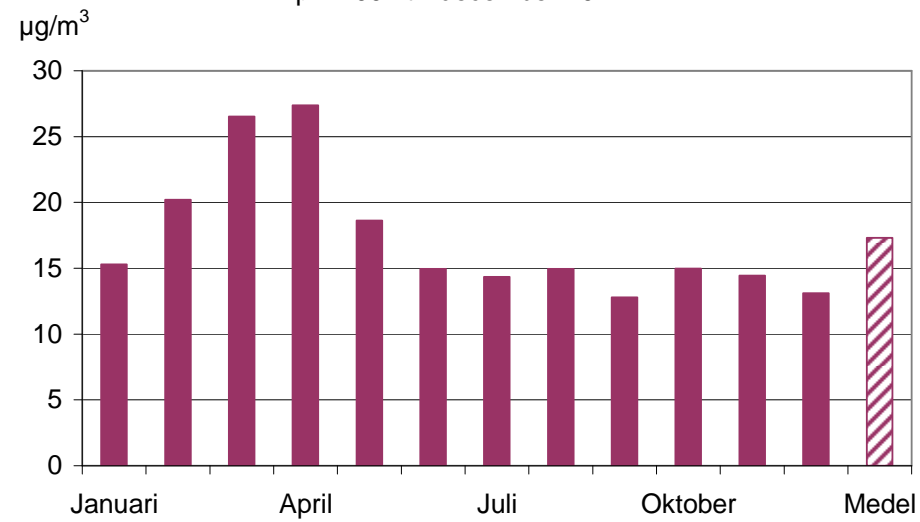


Image courtesy of EPA, Office of Research and Development

Månadsmedelvärden för partiklar (PM10) på Storgatan i Växjö.
April 2007 till december 2011.



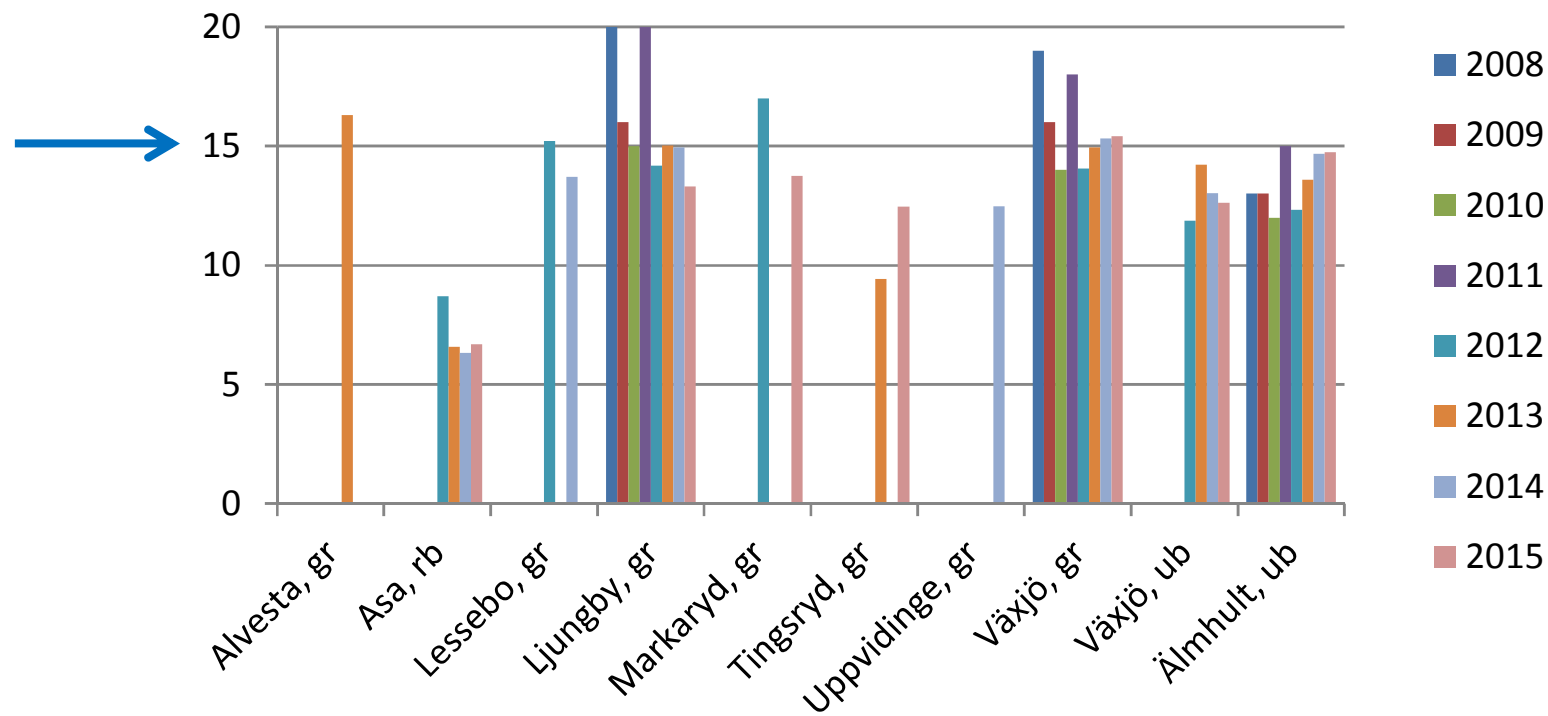
Månadsmedelvärden för partiklar (PM10) på Storgatan i Växjö.
April 2007 till december 2011.



sommardäck nordiskt odubbbat vinterdäck dubbdäck (Sjödén, Å. IVL 2010)

Årsmedelvärden av PM₁₀ i luft, µg/m³

Årsmedelvärden av partiklar, PM₁₀, µg/m³, 2008- 2015



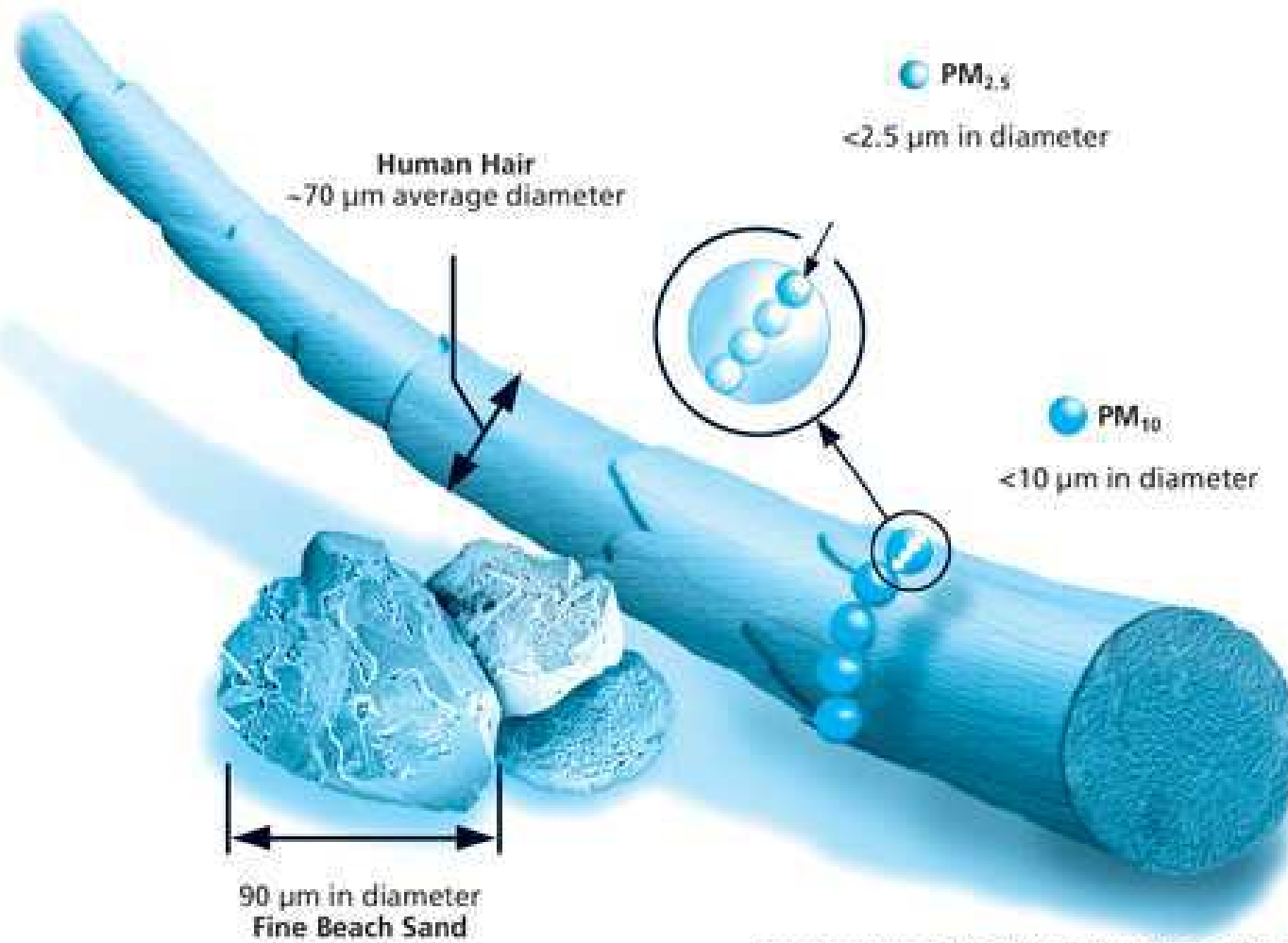
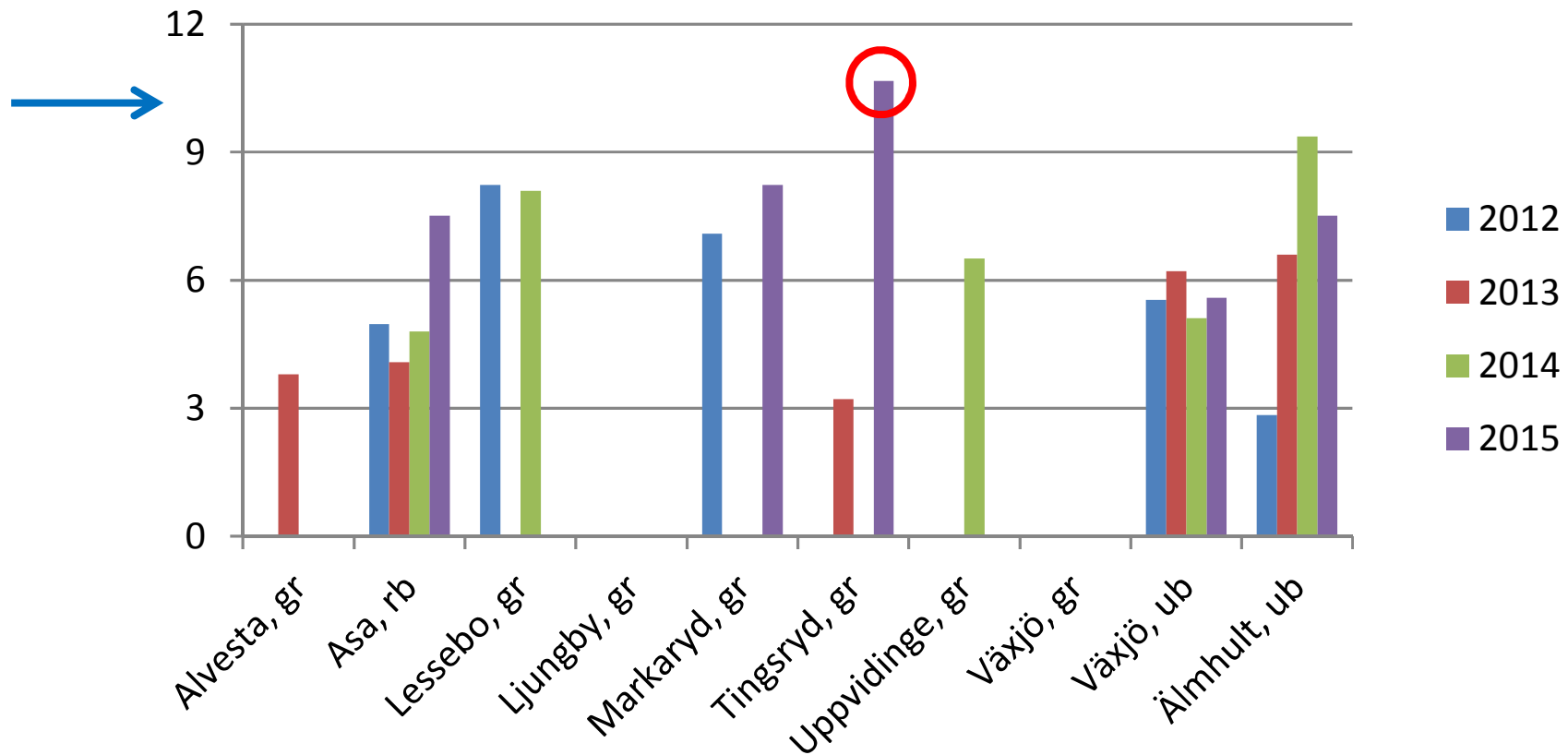


Image courtesy of EPA, Office of Research and Development

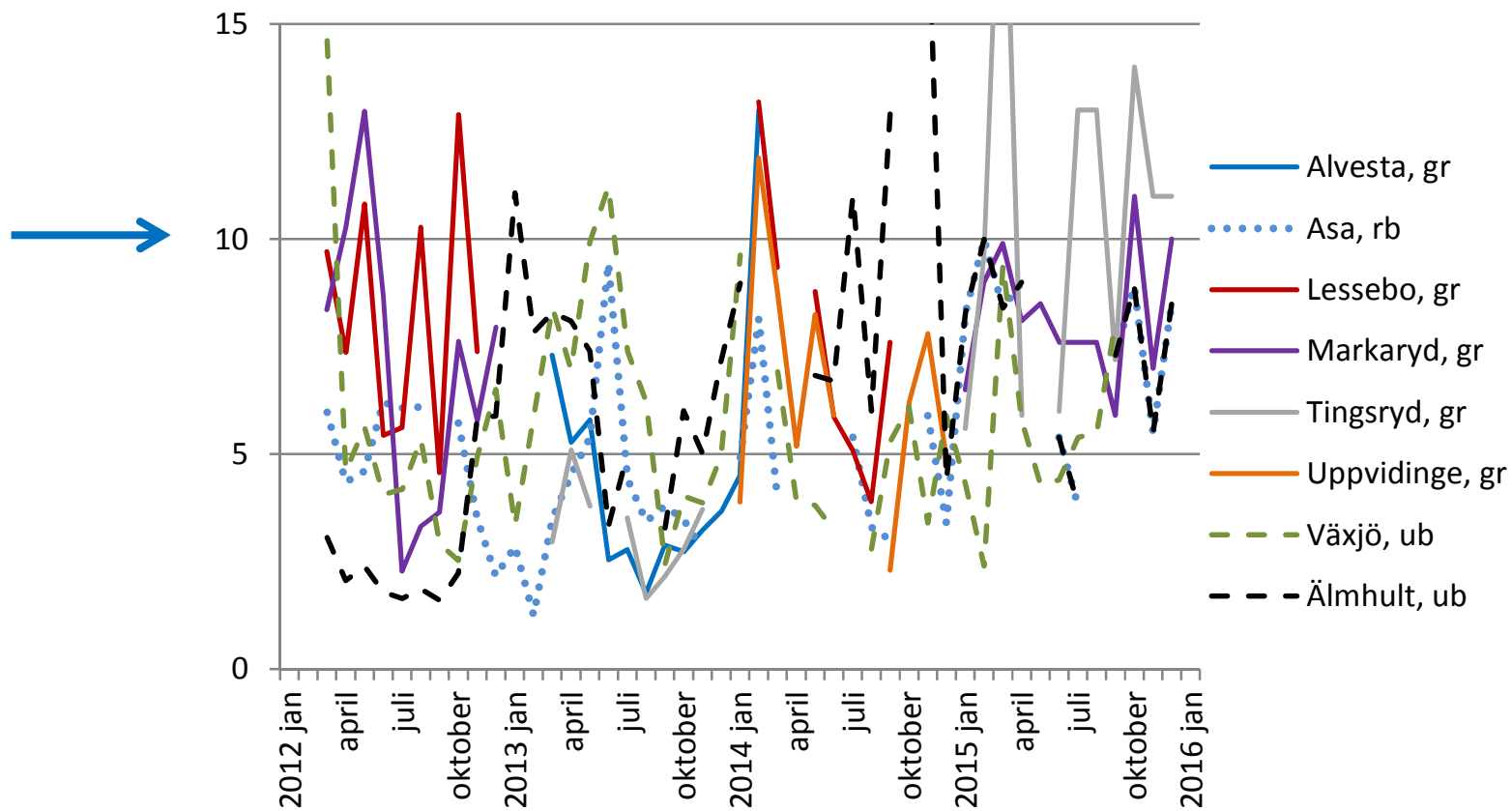
Årsmedelvärden av PM_{2,5} i luft, µg/m³

Årsmedelvärden av partiklar, PM_{2,5}, µg/m³, 2012 - 2015

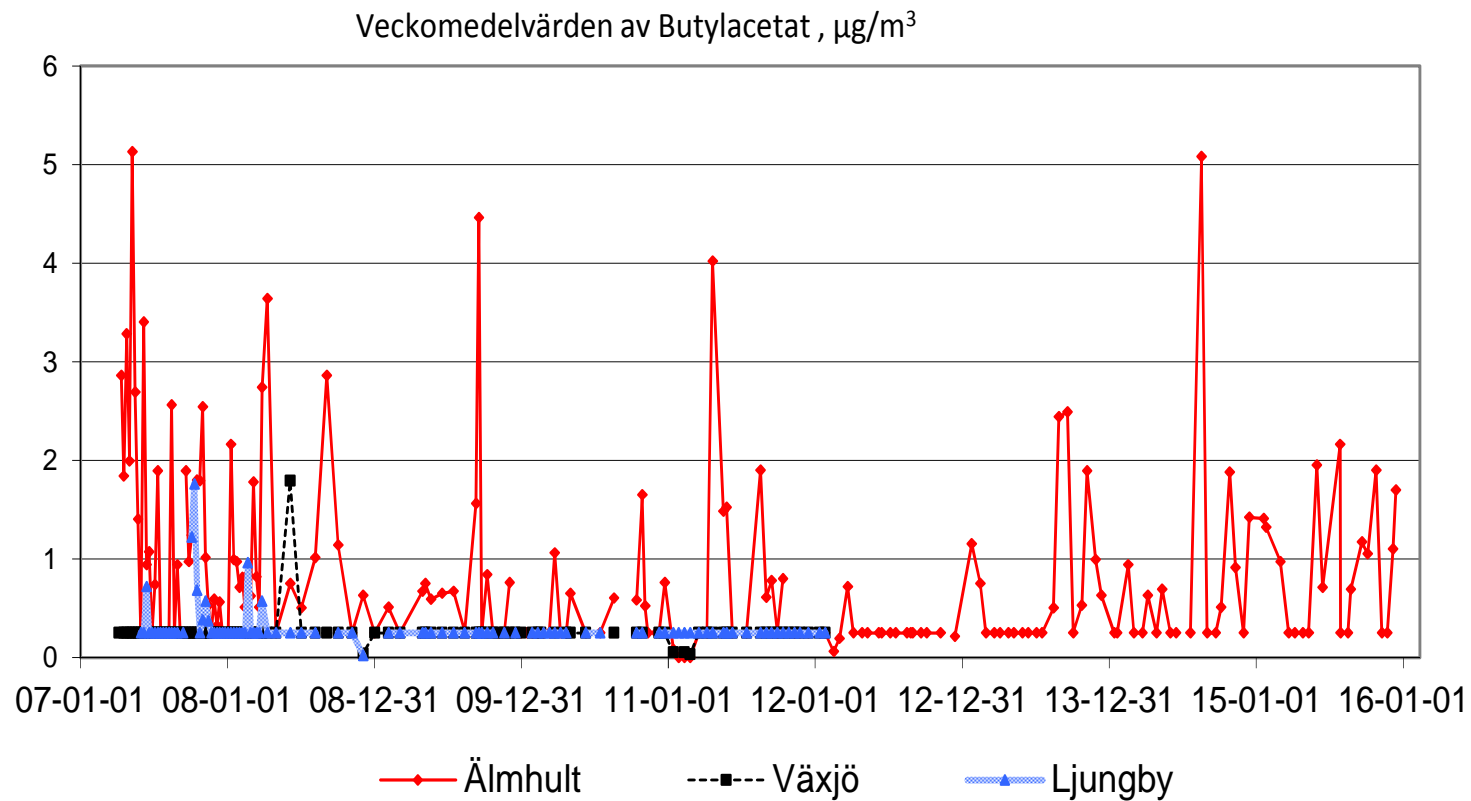


Månadsmedelvärden av PM_{2,5} i luft, µg/m³

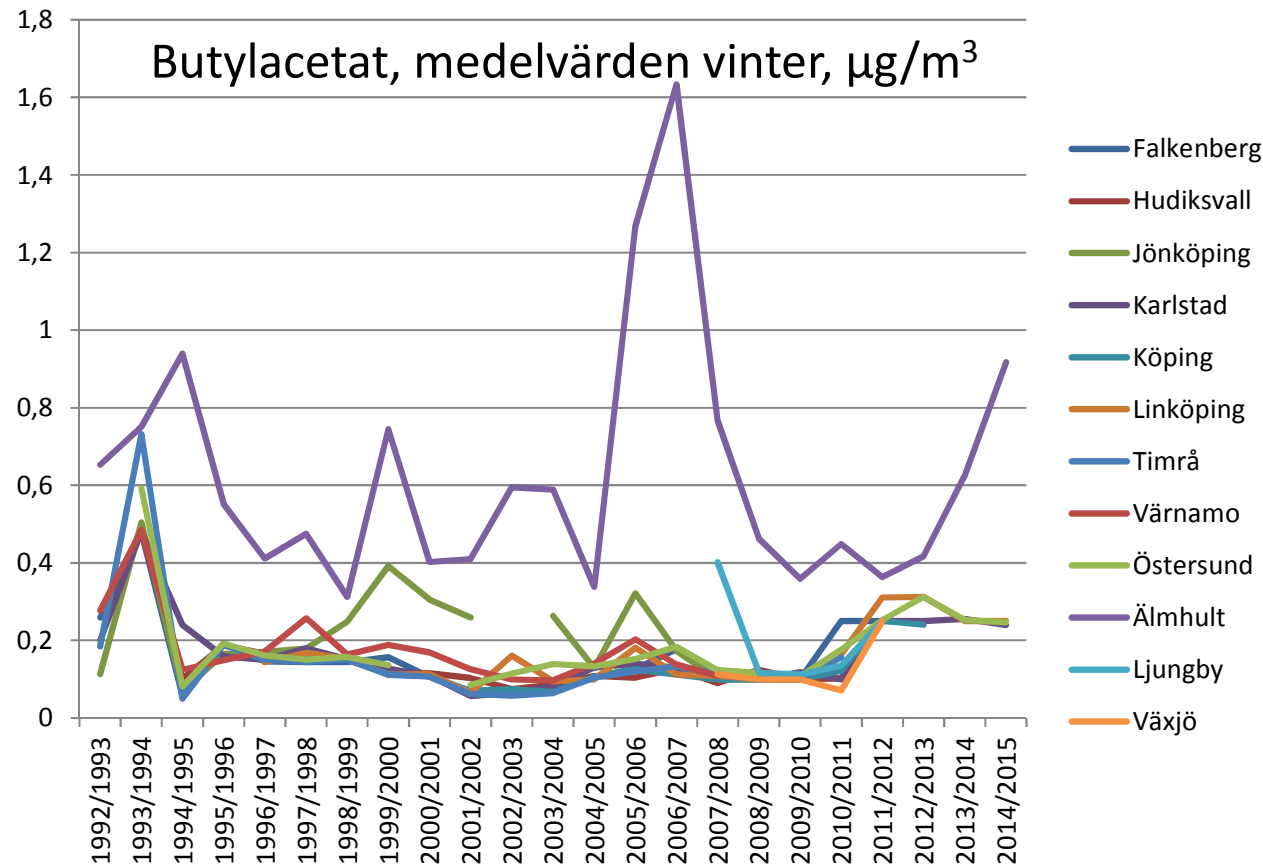
Månadsmedelvärden av partiklar, PM_{2,5}, µg/m³, 2012 - 2015



Halter av butylacetat, veckomedelvärden, $\mu\text{g}/\text{m}^3$

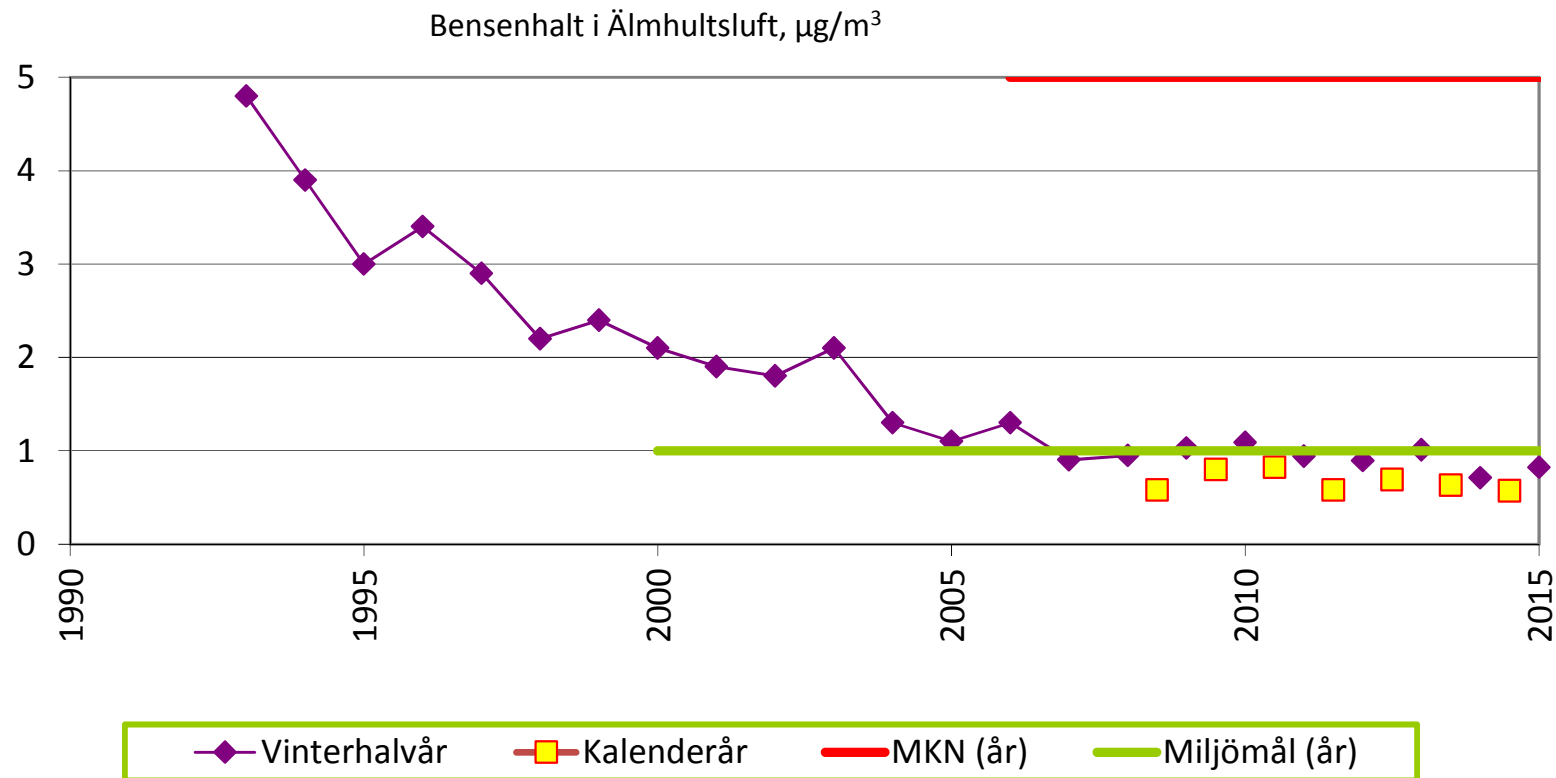


Halter av butylacetat i Älmhult och 11 andra orter, 1992-2015



Figur från IVL, K. Persson, april 2016

Halter av bensen i luft i Älmhult, $\mu\text{g}/\text{m}^3$



Vad vi gör spelar roll! Vill vi så kan vi!



2016: 537

2007-2012	2012-2016
Ljungby, gr/ub PM ₁₀ dygnsvis, NO ₂ veckovis, VOC 20 veckor	Ljungby, gr(/ub) PM ₁₀ dygnsvis, NO ₂ veckovis
Älmhult, ub PM ₁₀ dygnsvis, NO ₂ veckovis, VOC 20 veckor	Älmhult, ub PM ₁₀ och PM _{2,5} månadsvis, NO ₂ veckovis, VOC 20 veckor
Växjö, gr PM ₁₀ och NO ₂ dygnsvis, VOC 20 veckor	Växjö, gr PM ₁₀ dygnsvis, NO ₂ veckovis Växjö, ub PM ₁₀ och PM _{2,5} och NO ₂ månadsvis PM ₁₀ , PM _{2,5} och NO ₂ månadsvis
	Lessebo, gr. 2012 och 2014
	Markaryd, gr. 2012 och 2015
	Tingsryd, gr. 2013 och 2015
	Alvesta, gr. 2013 och 2016
	Uppvidinge, gr. 2014 och 2016

Beräkningsprogrammet SIMAIR ingår
Lvf bekostar PM₁₀ och PM_{2,5} månadsvis på landsbygd i Asa
Lst bekostar samordning, 60´



2017: 385

2017: 422

2017-2019, 3 årigt avtal

Ljungby, gr
PM₁₀ dygnsvis, NO₂ månadsvis

Älmhult, ub
VOC 20 veckor

Växjö, gr
PM₁₀ dygnsvis, NO₂ månadsvis

Växjö, ub
PM₁₀, PM_{2,5} och NO₂ månadsvis

PM₁₀, PM_{2,5} och NO₂ månadsvis

Lessebo, gr. 2017

Uppvidinge, gr. 2017

Tingsryd, gr. 2018

Alvesta, gr. 2018

Markaryd, gr. 2019

Älmhult, ub. 2019

2017-2021, 5-årigt avtal

Ljungby, gr
PM₁₀ dygnsvis, NO₂ månadsvis

Älmhult, ub
PM₁₀, PM_{2,5} och NO₂ månadsvis, VOC 20 veckor

Växjö, gr
PM₁₀ dygnsvis, NO₂ månadsvis

Växjö, ub
PM₁₀, PM_{2,5} och NO₂ månadsvis

PM₁₀, PM_{2,5} och NO₂ månadsvis

Lessebo, gr. 2017 och 2019

Markaryd, gr. 2017 och 2020

Tingsryd, gr. 2018 och 2020

Alvesta, gr. 2018 och 2021

Uppvidinge, gr. 2019 och 2021

Lvf bekostar PM₁₀ och PM_{2,5} månadsvis på landsbygd i Asa

Hur med beräkningsprogrammet SIMAIR? 64´ 2015

Hur med kostnad för samordning? 60´ 2015

Luften ska vara så ren
att människors hälsa
samt djur, växter och kulturvärden
inte skadas – "FRISK LUFT"

Tack för uppmärksamheten!